

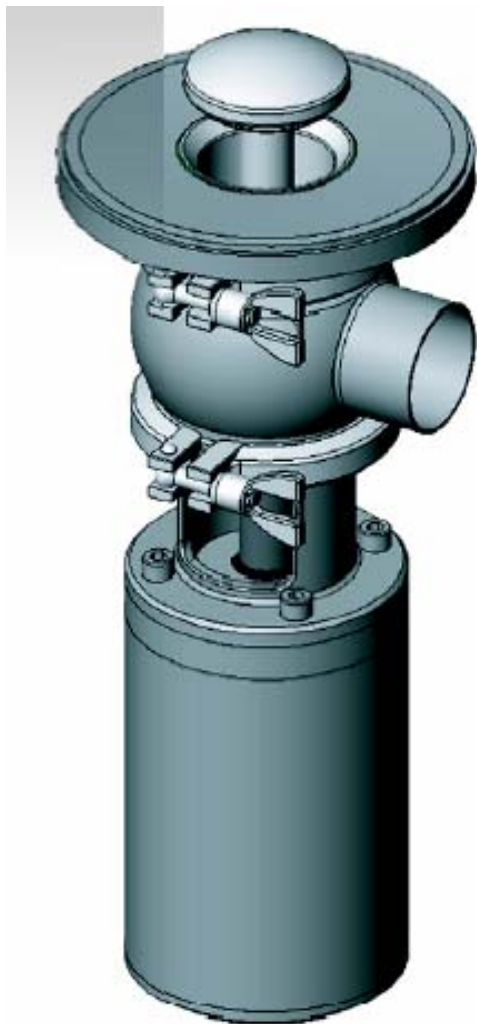


VÁLVULA NLF FONDO DE TANQUE





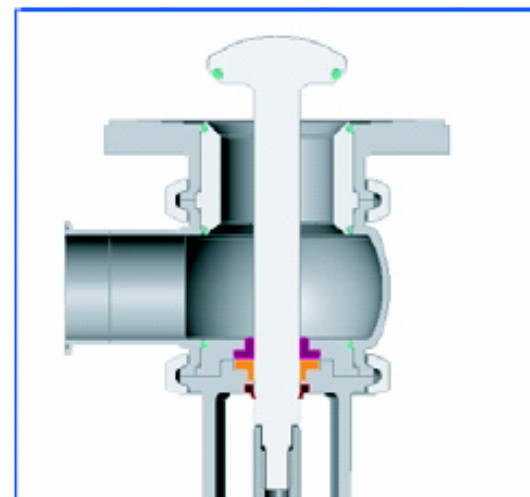
Introducción



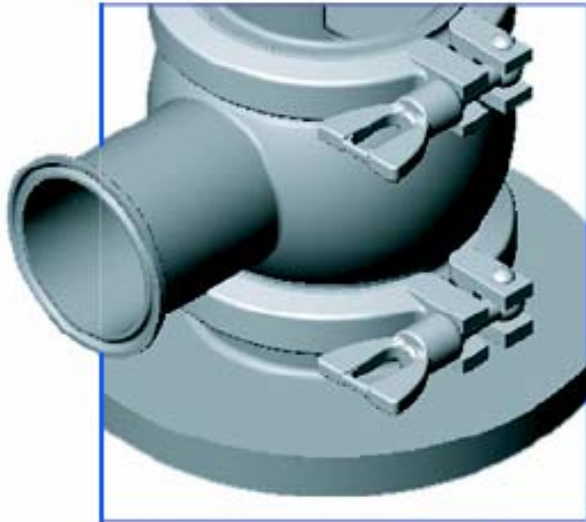
La válvula de fondo NLF es una válvula de simple asiento, accionada neumáticamente, diseñada específicamente para su montaje en los fondos de depósitos de las industrias láctea, alimentarias, bebidas, farmacéutica y química fina.

Principio de funcionamiento

Al accionar la válvula, el pistón sube abriendo la válvula y permitiendo vaciar totalmente el depósito, evitando el estancamiento del producto.



Principio de funcionamiento

Diseño y características

Union abrazaderas clamp

- Válvula normalmente cerrada (cierre por muelle) en su versión estándar.
- El asiento de la válvula abre hacia el interior del tanque, para evitar una apertura accidental.
- Cuerpo orientable 360°, incluso después de soldar la brida al tanque.



Características y especificaciones técnicas

- Conexiones estándar: soldar (mm o pulgadas)
- Diámetros disponibles: desde DN-25 a DN-100
- Partes en contacto con el producto: AISI 316L
- Otras piezas: AISI 304L
- Junta asiento: EPDM según FDA 177.2600
- Acabado superficial interior (Ra) < 0.8 μm
- Acabado superficial exterior: pulido brillante

- Presión máxima: 10 bar
- Presión mínima: 0.2 bar p.abs
- Temperatura trabajo: -10°C a +120°C (EPDM)
- Presión aire comprimido: 6-8 bar
- Conexiones de aire: R 1/8" (GAS)

