

## Férula Tanque 14MPW

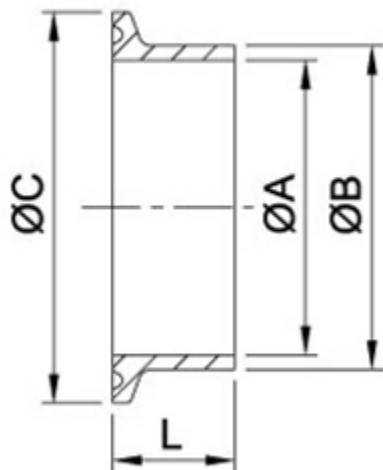


<b>TIPO DE ACERO:</b>	304 / 316L
<b>TEMPERATURA DE TRABAJO:</b>	-20°C +120°C (SILICÓN) -10°C + 150°C (EPDM)
<b>RUGOSIDAD:</b>	Superficie interna: Ra ≤0.8 μm Superficie externa: ≤1.6 μm

COMPOSICIÓN QUÍMICA (%)								
304	C	SI	MN	P	S	Cr	Ni	Mo
	0.08	1.00	2.00	0.045	0.03	18-20	8-11	-

COMPOSICIÓN QUÍMICA (%)								
316	C	SI	MN	P	S	Cr	Ni	Mo
	0.035	1.00	2.00	0.045	0.03	16-18	10-14	2-3

PROPIEDADES MECÁNICAS			
Elongation(%)	Tensile Strenght (Mpa)	Yield Strenght (Mpa)	Hardness (HB)
Min. 35	Min. 485	Min. 170	Máx. 90



DIMENSIONES (mm)				
SIZE	A	B	C	L
3/4"	14.6	19.05	25.2	54
1"	22.1	29.46	50.4	41.28
1 1/2"	34.8	42.57	50.4	41.28
2"	47.5	55.68	63.9	44.45
2 1/2"	60.2	68.78	77.4	44.45
3"	72.9	81.89	90.9	46.05
4"	97.4	108.1	118.92	53.95