

Adaptador espiga 14 MPHR

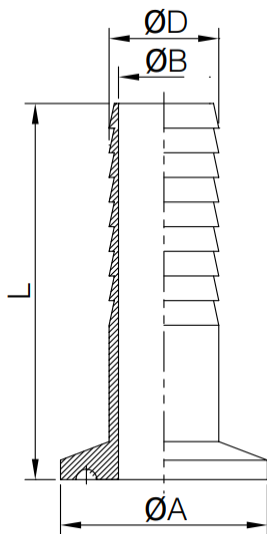


TIPO DE ACERO:	304 / 316L
CONEXIÓN:	Clamp.
TEMPERATURA DE TRABAJO:	-10°C + 150°C (EPDM) -20°C + 120°C (SILICÓN)
ACABADO:	Superficie interna: Ra ≤0.8 μm Superficie externa: ≤1.6 μm

COMPOSICIÓN QUÍMICA (%)								
316	C	SI	MN	P	S	Cr	Ni	Mo
	0.035	1.00	2.00	0.045	0.03	16-18	10-14	2-3

COMPOSICIÓN QUÍMICA (%)								
304	C	SI	MN	P	S	Cr	Ni	Mo
	0.08	1.00	2.00	0.045	0.03	18-20	8-11	-

PROPIEDADES MECÁNICAS			
Elongation(%)	Tensile Strength (Mpa)	Yield Strength (Mpa)	Hardness (HB)
Min. 35	Min. 485	Min. 170	Máx. 90



DIMENSIONES (mm)				
SIZE	A	B	D	L
1/2"	25.2	9.0	12.7	50.8
3/4"	25.2	15.0	19.0	50.8
1"	50.5	21.4	25.4	114.3
1 1/2"	50.5	34.0	38.1	114.3
2"	64.0	47.0	50.8	114.3
2 1/2"	77.5	59.5	63.5	114.3
3"	91.0	72.2	76.2	114.3
4"	119.0	97.6	101.6	114.3