

FERUULA 14 WMP T316



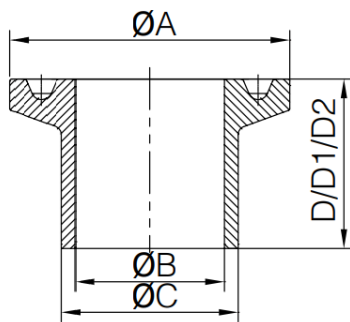
TIPO DE ACERO:	T-304 / T-316L
TEMPERATURA DE TRABAJO:	-10°C + 150°C (EPDM) -20°C + 120°C (Silicón)
TIPO DE CONEXIÓN:	Clamp
ACABADO:	Ra ≤ 0.8 μm

COMPOSICIÓN QUÍMICA (%)								
304	C	SI	MN	P	S	Cr	Ni	Mo
	0.08	1.00	2.00	0.045	0.03	18-20	8-11	-

COMPOSICIÓN QUÍMICA (%)								
316	C	SI	MN	P	S	Cr	Ni	Mo
	0.035	1.00	2.00	0.045	0.03	16-18	10-14	2-3

PROPIEDADES MECÁNICAS			
Elongation(%)	Tensile Strenght (Mpa)	Yield Strenght (Mpa)	Hardness (HB)
Min. 35	Min. 485	Min. 170	Máx. 90

DIMENSIONES (mm)



SIZE	A	B	C	D
1/2"	25.2	9.4	12.7	12.7
3/4"	25.2	15.75	19.05	12.7
1"	50.5	25.5	31.8	12.7
1 1/2"	50.5	34.8	38.1	12.7
2"	64	47.5	50.8	12.7
2 1/2"	77.5	60.2	63.5	12.7
3"	91	72.9	76.2	12.7
4"	119	72.9	76.2	12.7
6"	166.8	146.8	152.4	21.5
8"	217.7	197.6	203.2	21.5
10"	268.5	248.4	254	21.5